



Indirizzo turismo, enogastronomia, ospitalità e spettacolo

Le opportunità di lavoro in provincia di Varese

Assunzioni di
DIPLOMATI/QUALIFICATI
in questo indirizzo
e % su tutti gli indirizzi

7.120

18,9%

Assunzioni di
TECNICI ITS/LAUREATI
in questo indirizzo e indicatore
importanza su tutti gli indirizzi (2)

380

3,3

**Gli indirizzi di studio
presentati in questa scheda**

QUALIFICA

- Operatore/tecnico della ristorazione
- Operatore/tecnico ai servizi di promozione e accoglienza
- Tecnico dei servizi di animazione turistica, sportiva e del tempo libero
- Tecnico degli allestimenti e della produzione degli impianti nello spettacolo

DIPLOMA

- IT - Turismo
- IP - Enogastronomia ed ospitalità alberghiera
- Liceo artistico - Scenografia (1)
- Liceo musicale e coreutico (1)

(1) Indirizzi non inclusi nelle opportunità di lavoro della scheda ma proposti nei percorsi formativi per completezza di filiera di studio

ITS e LAUREA

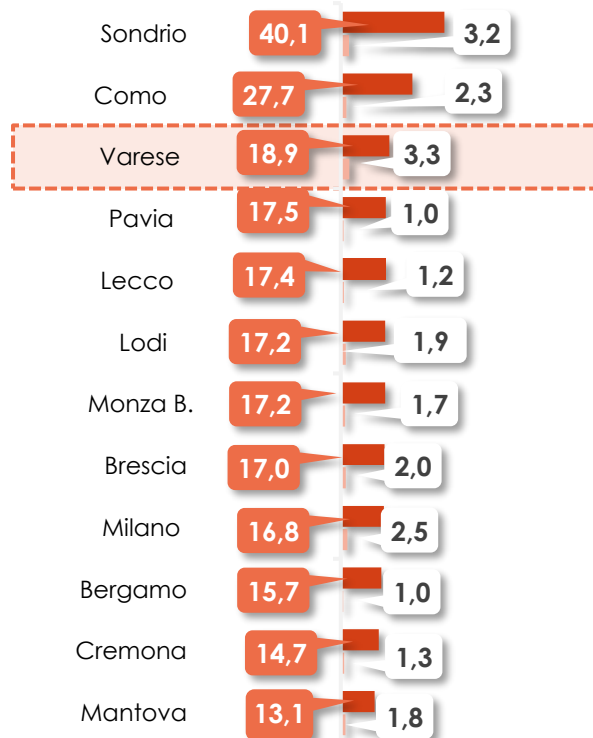
- ITS - Comunicazione e marketing del turismo/attività culturali
- ITS - Gestione di strutture turistico-ricettive
- ITS - Produzione/riproduzione di artefatti artistici
- Laurea indirizzo umanistico, filosofico, storico e artistico
- Laurea indirizzo economico
- Laurea indirizzo politico-sociale
- Laurea indirizzo ingegneria elettronica e dell'informazione

Per ITS Academy e Lauree sono indicati i principali percorsi selezionati tra i più scelti dai diplomati della filiera di indirizzo di studio. I percorsi sono in ordine di significatività. In corsivo sono indicati alcuni indirizzi di laurea che prevedono un sottoinsieme ridotto di percorsi associati a questo indirizzo di studio.

(2) Gli indirizzi di diploma ITS e di laurea possono essere associati a più indirizzi di studio

Assunzioni previste per questo indirizzo nelle province della regione

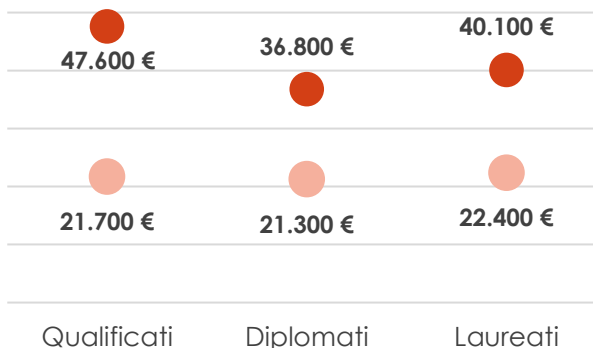
■ Diplomatici/Qualificati ■ ITS/Laureati



Le Retribuzioni Annuhe Lorde (RAL) iniziali

(media nazionale)

● minimo ● massimo



Fonti: Sistema Informativo Excelsior 2022, Unioncamere - ANPAL

Retribuzioni INPS 2021: Sistema informativo Professioni

segue...



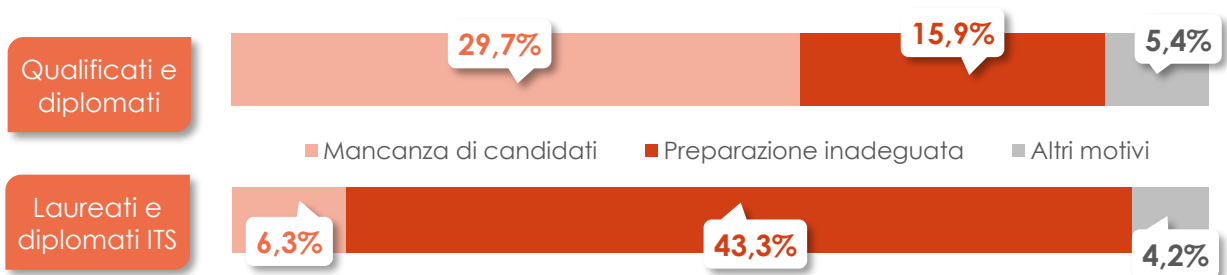
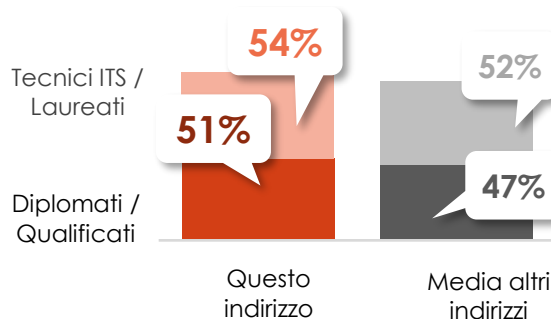
Indirizzo turismo, enogastronomia, ospitalità e spettacolo

La difficoltà di reperimento da parte delle imprese della provincia

Difficoltà per l'impresa nel trovare candidati specializzati in questo indirizzo di studi



Per quali motivi?



L'indagine Excelsior rileva un altro aspetto importante per conoscere meglio le esigenze del mercato del lavoro: la difficoltà delle aziende nel trovare le figure professionali necessarie.

Le figure professionali più difficili da trovare
(difficoltà superiore alla media)



Retribuzione Annuale Lorda (RAL) iniziale
(media nazionale)

| Categorie | Ranking | Professione | Retribuzione Annuale Lorda (RAL) iniziale (media nazionale) | |
|--------------------------|---------|---|---|----------|
| | | | min | max |
| Qualificati | 1° | Camerieri | 23.900 € | - |
| | 2° | Cuochi in alberghi e ristoranti | 25.900 € | - |
| | 3° | Addetti preparazione, cottura e distribuzione di cibi | 22.200 € | 22.400 € |
| Diplomati | 1° | Camerieri | 23.900 € | - |
| | 2° | Tecnici della produzione e preparazione alimentare | 36.800 € | - |
| | 3° | Responsabili di azienda in alloggio e ristorazione | - | - |
| Laureati e diplomati ITS | 1° | Specialisti nei rapporti con il mercato | 37.100 € | - |
| | 2° | Tecnici della vendita e della distribuzione | 33.700 € | - |
| | 3° | Direttori e dirigenti dipartimento approvvigionamento-distribuzione | - | - |



Clicca sulle figure professionali colorate per aprire la pagina di approfondimento nazionale



Fonti: Sistema Informativo Excelsior 2022, Unioncamere - ANPAL

Retribuzioni INPS 2021: Sistema informativo Professioni

segue...



Indirizzo turismo, enogastronomia, ospitalità e spettacolo

Le opportunità di lavoro in provincia di Varese

Le professioni più ricercate dalle imprese

Le retribuzioni lorde
annue (RAL) iniziali



| | | min | max |
|-------------|---|----------|-----|
| Qualificati | 1° Camerieri | 23.900 € | - |
| | 2° Baristi | 22.300 € | - |
| | 3° Cuochi in alberghi e ristoranti | 25.900 € | - |
| Diplomati | 1° Camerieri | 23.900 € | - |
| | 2° Addetti all'accoglienza nell'alloggio-ristorazione | 27.200 € | - |
| | 3° Insegnanti nella formazione professionale | 29.500 € | - |

Le precedenti sono le figure professionali più ricercate dalle imprese tra i diplomati e qualificati di questo indirizzo di studi e sono generalmente professioni di medio livello. Oggi la formazione tecnica superiore o la laurea ampliano il ventaglio delle professioni a cui puoi accedere. Qui sotto trovi le prime tre figure professionali per le quali è richiesto un diploma ITS o una laurea, tra quelli più *naturali* dopo aver frequentato questo indirizzo di studio.

| | | | |
|--------------------------|--|----------|---|
| Laureati e diplomati ITS | 1° Specialisti nei rapporti con il mercato | 37.100 € | - |
| | 2° Addetti amministrazione e back-office | 26.600 € | - |
| | 3° Tecnici della vendita e della distribuzione | 23.500 € | - |

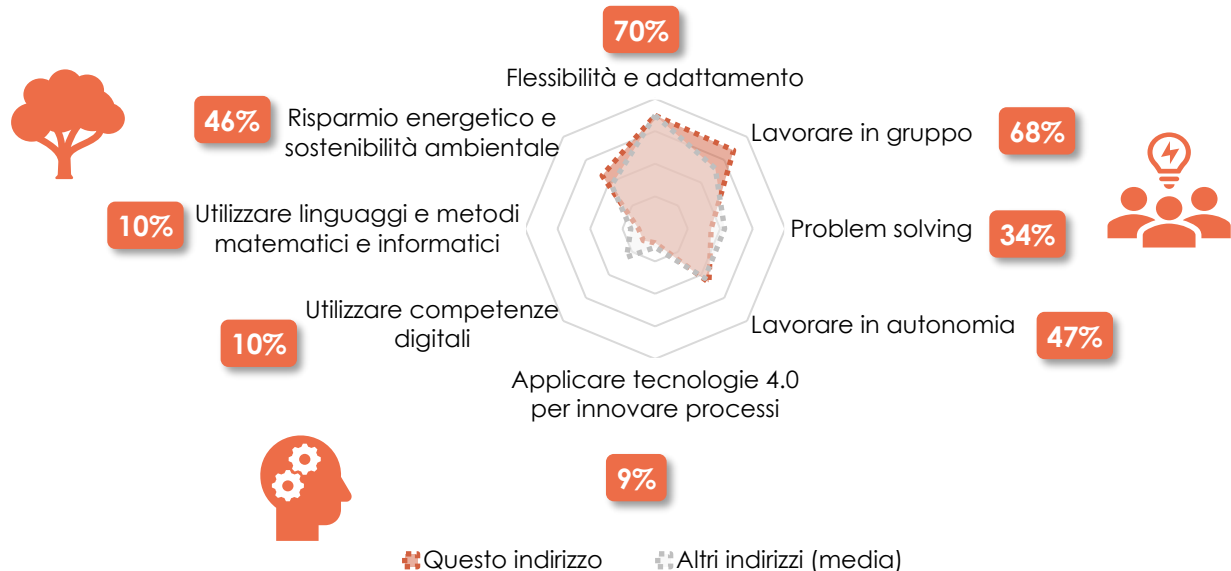
excelsiorienta

Clicca sulle figure professionali colorate per aprire la pagina di approfondimento nazionale



Le competenze maggiormente richieste

Quote % sulle assunzioni totali per le quali la specifica competenza è ritenuta "molto importante"



Flessibilità e adattamento e Lavorare in gruppo sono le competenze preferite dalle imprese per i candidati con questo indirizzo di studio. Come mostra l'area colorata del radar, rispetto all'area grigia, Lavorare in gruppo è la competenza ritenuta mediamente più importante rispetto agli altri indirizzi di studio.

Fonti: Sistema Informativo Excelsior 2022, Unioncamere - ANPAL

Retribuzioni INPS 2021: Sistema informativo Professioni

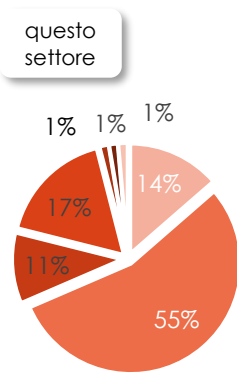
segue...



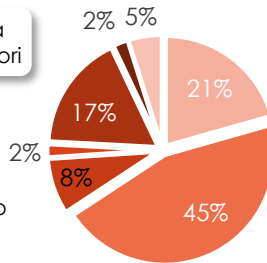
Indirizzo turismo, enogastronomia, ospitalità e spettacolo

Le opportunità di lavoro in provincia di Varese

I tipi di contratto proposti dalle imprese



media altri settori



- Tempo indeterminato
- Tempo determinato
- Apprendista
- Altri contratti dipendenti
- Dipendenti in somministrazione
- Collaboratori a progetto
- Altri contratti indipendenti

L'indice di stabilità contrattuale



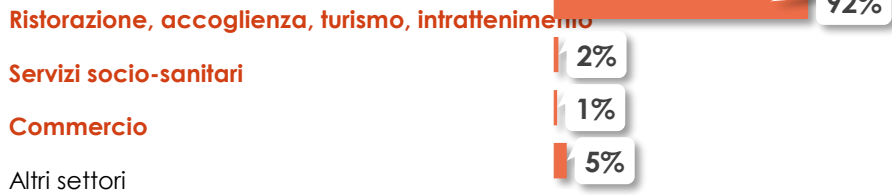
% Tempo indeterminato + Apprendistato / Totale contratti



In quali settori puoi trovare occupazione se scegli questo indirizzo di studio? È importante tener presente che spesso si trova lavoro anche in imprese che svolgono un'attività economica diversa da quella che sembra la più prevedibile.

In quali settori economici si può trovare lavoro

Clicca sul nome del settore per aprire la corrispondente scheda



Fonte: Sistema Informativo Excelsior 2022, Unioncamere - ANPAL

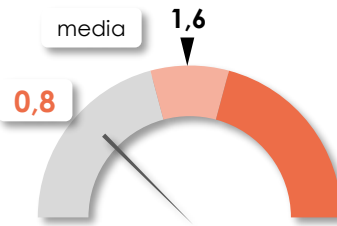
Previsione dei fabbisogni professionali per i prossimi anni

Il Sistema informativo Excelsior ti consente anche di conoscere le previsioni di occupazione dei prossimi anni. Qui trovi degli indicatori sui fabbisogni previsti per la formazione secondaria di secondo grado tecnico-professionale e, se l'ambito di studio prevede possibili sbocchi formativi specifici, anche le opportunità per i laureati e i diplomati ITS.

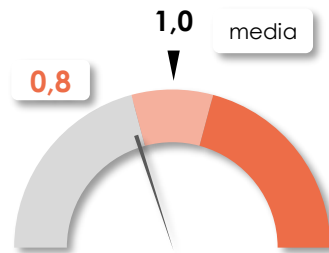


Fabbisogno rispetto all'offerta di diplomati e qualificati nel periodo 2023-2027

Posizionamento del rapporto tra fabbisogni e offerta di diplomati/qualificati previsti rispetto alla media di tutti gli indirizzi



Quale sarà il fabbisogno di laureati e diplomati ITS negli indirizzi più indicati dopo questo diploma?



Fonte: Previsione dei fabbisogni formativi al 2027 - Unioncamere - ANPAL

segue...



Indirizzo turismo, enogastronomia, ospitalità e spettacolo

Le opportunità di formazione secondaria di II grado in provincia

| | | |
|------|---|---|
| IT | Turismo | Bisuschio, Busto Arsizio, Gallarate, Gavirate, Luino, Saronno, Sesto Calende, Tradate, Varese |
| IT | Turismo (quadriennale) | Varese |
| IP | Enogastronomia e ospitalità alberghiera - Enogastronomia | Busto Arsizio, Gallarate, Saronno, Varese |
| IP | Enogastronomia e ospitalità alberghiera - Prodotti dolciari | Gallarate |
| IP | Enogastronomia e ospitalità alberghiera - Servizi di sala e di vendita | Busto Arsizio, Gallarate, Saronno, Varese |
| IP | Enogastronomia e ospitalità alberghiera - Accoglienza turistica | Busto Arsizio, Gallarate |
| leFP | Tecnico dei servizi di animazione turistico-sportiva e del tempo libero (4anni) | Tradate |
| leFP | Attività per adolescenti e giovani con disabilità: settore alberghiero-alimentare | Busto Arsizio, Luino, Saronno, Varese |
| leFP | Operatore della ristorazione - Preparazione degli alimenti e allestimento piatti | Busto Arsizio, Gallarate, Luino, Saronno, Varese |
| leFP | Operatore della ristorazione - Allestimento sala e somministrazione piatti e bevande | Busto Arsizio, Castellanza, Gallarate, Luino, Saronno, Varese |
| leFP | Operatore delle produzioni alimentari: lavorazione e produzione di pasticceria, pasta e prodotti da forno | Busto Arsizio, Saronno, Varese |
| leFP | Operatore ai servizi di promozione e accoglienza | Busto Arsizio, Gallarate, Varese |

Clicca sul nome del percorso di studi per aprire la corrispondente pagina della Guida PerCorsi



Guida PerCorsi



Alla fine delle scuole superiori, puoi decidere di proseguire gli studi con una formazione tecnica superiore o con un percorso di laurea, scegliendo in base agli studi fatti, alle tue attitudini e alle tue passioni.

Le opportunità di formazione terziaria in regione

Istruzione Tecnologica Superiore (ITS) e Formazione Tecnica Superiore (IFTS) in regione

| | | |
|-----|---|---|
| ITS | Controllo, valorizzazione, marketing di produzioni agrarie, agro-alimentari, agro-industriali | Calcio (BG), Vertemate con M. (CO), Milano, Rodengo Saiano (BS) |
| ITS | Marketing e l'internazionalizzazione delle imprese | Sondrio |
| ITS | Comunicazione e il marketing delle filiere turistiche e delle attività culturali | Milano |



ITS Lombardia



IFTS Lombardia



...segue



Indirizzo turismo, enogastronomia, ospitalità e spettacolo

Le opportunità di formazione terziaria in regione

Istruzione Tecnologica Superiore (ITS) e Formazione Tecnica Superiore (IFTS) in regione

| | | |
|------|---|--|
| ITS | Gestione delle strutture turistico - ricettive | Cernobbio (CO), Milano |
| IFTS | Progettazione e realizzazione processi artigianali e di trasformazione agroalimentare con produzioni tipiche di territorio e tradizione enogastronomica | Stradella (PV), Monza, Brembate di Sopra (BG), Codogno (LO), Cernobbio (CO), Brescia, Bormio (SO), Busto Arsizio (VA), Cinisello Balsamo (MI), Milano, Soncino (CR), Chiavenna (SO), Bergamo, Cremona, Pavia |
| IFTS | Promozione prodotti e servizi turistici con attenzione a risorse, opportunità, eventi del territorio | Seregno (MB), Sondalo (SO), Voghera (PV), Bergamo, Brescia, Milano |
| IFTS | Realizzazione artigianale di prodotti del made in Italy | Mantova |



ITS Lombardia



IFTS Lombardia



I principali corsi di laurea disponibili in regione



| | | | |
|----|--|--------------------------------------|----------------|
| LT | Arti ed Eventi Culturali | Università IULM | Milano |
| LT | Beni Culturali: Scienze, Tecnologie e Diagnostica | Università degli studi di Milano | Milano |
| LT | Discipline delle Arti, dei Media e dello Spettacolo | Università Cattolica del Sacro Cuore | Brescia |
| LT | Economia e Gestione dei Beni Culturali e dello Spettacolo | Università Cattolica del Sacro Cuore | Milano |
| LT | Economia e Management per Arte, Cultura e Comunicazione - Economics And Management For Arts, Culture | Università Bocconi | Milano |
| LT | Informatica Musicale | Università degli studi di Milano | Milano |
| LT | Letteratura, Arte, Musica e Spettacolo | Novedrate e-Campus - telematica | Novedrate (CO) |
| LT | Musicologia | Università degli studi di Pavia | Cremona |
| LT | Scienze Letterarie e dei Beni Culturali | Università degli studi di Pavia | Cremona |
| LT | Scienze Turistiche e Valorizzazione del Territorio | Università Cattolica del Sacro Cuore | Brescia |
| LT | Scienze dei Beni Culturali | Università Cattolica del Sacro Cuore | Milano |
| LT | Scienze dei Beni Culturali | Università degli studi di Milano | Milano |
| LT | Scienze del Turismo | Università degli studi dell'Insubria | Como |

...segue



Indirizzo turismo, enogastronomia, ospitalità e spettacolo

Le opportunità di formazione terziaria in regione



I principali corsi di laurea disponibili in regione

| | | | |
|----|--|--|----------------|
| LT | Scienze del Turismo e Comunità Locale | Università degli studi di Milano Bicocca | Milano |
| LT | Scienze del Turismo per il Management e i Beni Culturali | Novedrate e-Campus - telematica | Novedrate (CO) |
| LT | Scienze e Tecnologie della Ristorazione | Università degli studi di Milano | Milano |
| LT | Turismo, Management e Cultura | Università IULM | Milano |
| LM | Comunicazione per l'Impresa, i Media e le Organizzazioni Complesse | Università Cattolica del Sacro Cuore | Milano |
| LM | Comunicazione, Informazione, Editoria | Università degli studi di Bergamo | Bergamo |
| LM | Economia del Turismo | Università degli studi di Milano Bicocca | Milano |
| LM | Economia e Gestione dei Beni Culturali e dello Spettacolo | Università Cattolica del Sacro Cuore | Milano |
| LM | Economics And Management in Arts, Culture, Media And Entertainment | Università Bocconi | Milano |
| LM | Editoria, Culture della Comunicazione e della Moda | Università degli studi di Milano | Milano |
| LM | Hospitality And Tourism Management | Università IULM | Milano |
| LM | Hospitality For Sustainable Tourism Development | Università degli studi dell'Insubria | Como |
| LM | Music And Acoustic Engineering | Politecnico di Milano | Cremona |
| LM | Musica, Culture, Media, Performance - | Università degli studi di Milano | Milano |
| LM | Musicologia | Università degli studi di Pavia | Cremona |
| LM | Planning And Management Of Tourism Systems | Università degli studi di Bergamo | Bergamo |
| LM | Scritture e Progetti per le Arti Visive e Performative | Università degli studi di Pavia | Pavia |
| LM | Storia e Critica dell'Arte | Università degli studi di Milano | Milano |
| LM | Storia e Valorizzazione dei Beni Culturali | Università degli studi di Pavia | Cremona |
| LM | Televisione, Cinema e New Media | Università IULM | Milano |
| LM | Teoria e Storia delle Arti e dell'Immagine | Università VitaSalute San Raffaele | Segrate (MI) |
| LM | Turismo, Territorio e Sviluppo Locale | Università degli studi di Milano Bicocca | Milano |
| LM | Valorizzazione del Patrimonio Culturale Materiale e Immateriale | Università degli studi di Bergamo | Bergamo |

Università in Lombardia



Clicca sul nome dell'università per aprire la corrispondente pagina web



[Novedrate e-Campus - telematica](#)
[Politecnico di Milano](#)
[Università Bocconi](#)
[Università Cattolica del Sacro Cuore](#)
[Università IULM](#)
[Università VitaSalute San Raffaele](#)

[Università degli studi dell'Insubria](#)
[Università degli studi di Bergamo](#)
[Università degli studi di Milano](#)
[Università degli studi di Milano Bicocca](#)
[Università degli studi di Pavia](#)