



Indirizzo industria e artigianato per il made in Italy

Le opportunità di lavoro in provincia di Varese

Assunzioni di **DIPLOMATI/QUALIFICATI** in questo indirizzo e % su tutti gli indirizzi

810

2,1%

Assunzioni di **TECNICI ITS/LAUREATI** in questo indirizzo e indicatore importanza su tutti gli indirizzi (2)

1.950

17,1

Gli indirizzi di studio presentati in questa scheda

QUALIFICA

- Operatore/tecnico del legno
- Operatore montaggio e manutenzione imbarcazioni da diporto
- Operatore/tecnico dei materiali lapidei
- Operatore/tecnico alle lavorazioni dell'oro e dei metalli preziosi

DIPLOMA

- IP - Industria ed artigianato per il made in Italy
- IP - Manutenzione ed assistenza tecnica

ITS e LAUREA

- ITS - Nuove tecnologie Made in Italy - Moda
- ITS - Tecnologie innovative per i beni e le attività culturali
- ITS - Nuove tecnologie per il made in Italy - sistema casa
- Lauree indirizzo ingegneria civile ed architettura
- Lauree indirizzo ingegneria industriale
- Lauree indirizzo umanistico, filosofico, storico e artistico
- Lauree in discipline delle arti figurative, della musica, dello spettacolo e della moda

Per ITS Academy e Lauree sono indicati i principali percorsi selezionati tra i più scelti dai diplomati della filiera di indirizzo di studio. I percorsi sono in ordine di significatività. In corsivo sono indicati alcuni indirizzi di laurea che prevedono un sottoinsieme ridotto di percorsi associati a questo indirizzo di studio.

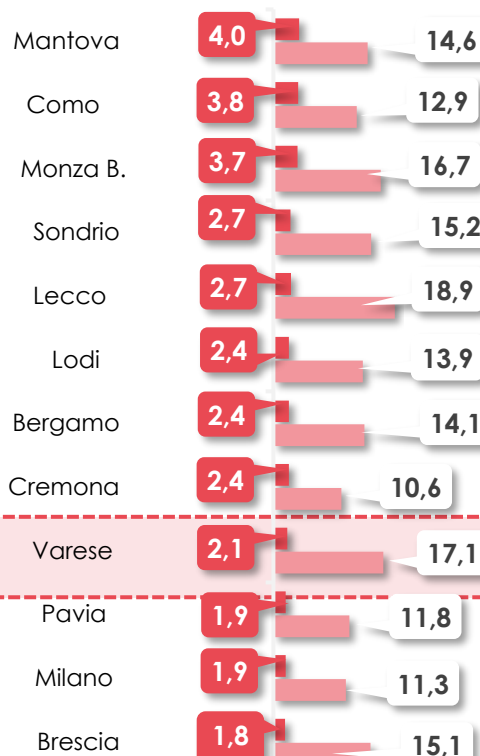
(2) Gli indirizzi di diploma ITS e di laurea possono essere associati a più indirizzi di studio

Fonti: Sistema Informativo Excelsior 2022, Unioncamere - ANPAL

Retribuzioni INPS 2021: Sistema informativo Professioni

Assunzioni previste per questo indirizzo nelle province della regione

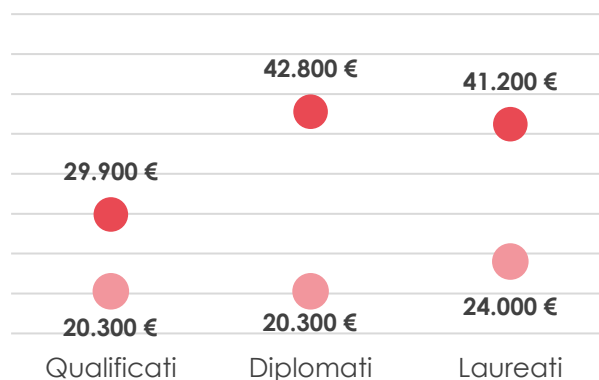
■ Diplomatici/Qualificati ■ ITS/Laureati



Le Retribuzioni Annuhe Lorde (RAL) iniziali (media nazionale)



● minimo ● massimo



segue...



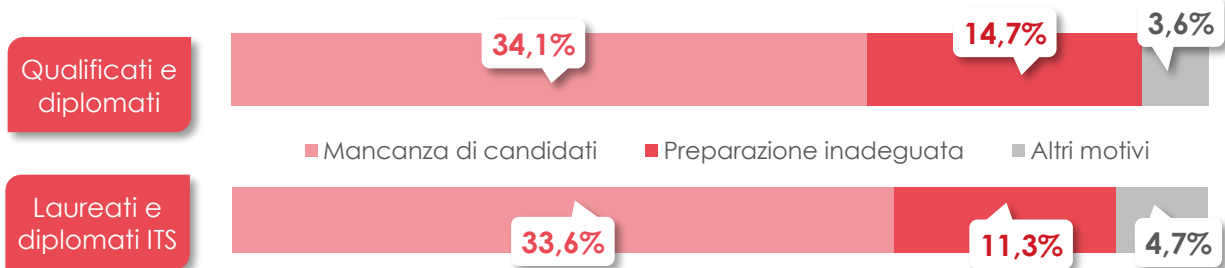
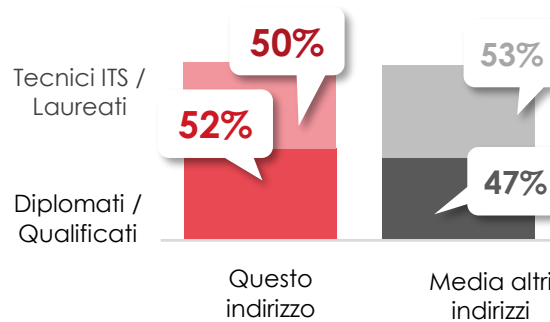
Indirizzo industria e artigianato per il made in Italy

La difficoltà di reperimento da parte delle imprese della provincia

Difficoltà per l'impresa nel trovare candidati specializzati in questo indirizzo di studi



Per quali motivi?



L'indagine Excelsior rileva un altro aspetto importante per conoscere meglio le esigenze del mercato del lavoro: la difficoltà delle aziende nel trovare le figure professionali necessarie.

Le figure professionali più difficili da trovare
(difficoltà superiore alla media)



Retribuzione Annuale Lorda (RAL) iniziale
(media nazionale)

Categorie	Ranking	Professione	Retribuzione Annuale Lorda (RAL) iniziale (media nazionale)	
			min	max
Qualificati	1°	Attrezzisti di macchine per la lavorazione del legno	22.500 €	-
	2°	Assemblatori in serie articoli in legno	22.300 €	-
	3°	Orafi, gioiellieri	20.300 €	-
Diplomati	1°	Meccanici e montatori di macchinari industriali	25.300 €	26.000 €
	2°	Meccanici artigianali, riparatori di automobili	22.100 €	-
	3°	Assistenti alla vendita in esercizi commerciali	24.200 €	-
Laureati e diplomati ITS	1°	Ingegneri energetici e meccanici	37.300 €	38.100 €
	2°	Tecnici meccanici	30.100 €	-
	3°	Ingegneri industriali e gestionali	37.700 €	-





Indirizzo industria e artigianato per il made in Italy

Le opportunità di lavoro in provincia di Varese

Le professioni più ricercate dalle imprese

Le retribuzioni lorde annue (RAL) iniziali



		min	max
Qualificati	1° Attrezzisti di macchine per la lavorazione del legno	22.500 €	-
	2° Addetti a macchine confezionatrici di prodotti industriali	24.500 €	-
	3° Assemblatori in serie articoli in legno	22.300 €	-
Diplomati	1° Meccanici e montatori di macchinari industriali	25.300 €	26.000 €
	2° Tecnici della vendita e della distribuzione	33.700 €	-
	3° Assistenti alla vendita in esercizi commerciali	24.200 €	-

Le precedenti sono le figure professionali più ricercate dalle imprese tra i diplomati e qualificati di questo indirizzo di studi e sono generalmente professioni di medio livello. Oggi la formazione tecnica superiore o la laurea ampliano il ventaglio delle professioni a cui puoi accedere. Qui sotto trovi le prime tre figure professionali per le quali è richiesto un diploma ITS o una laurea, tra quelli più naturali dopo aver frequentato questo indirizzo di studio.

Laureati e diplomati ITS	1° Ingegneri energetici e meccanici	37.300 €	38.100 €
	2° Disegnatori industriali	28.000 €	-
	3° Tecnici della vendita e della distribuzione	33.700 €	-

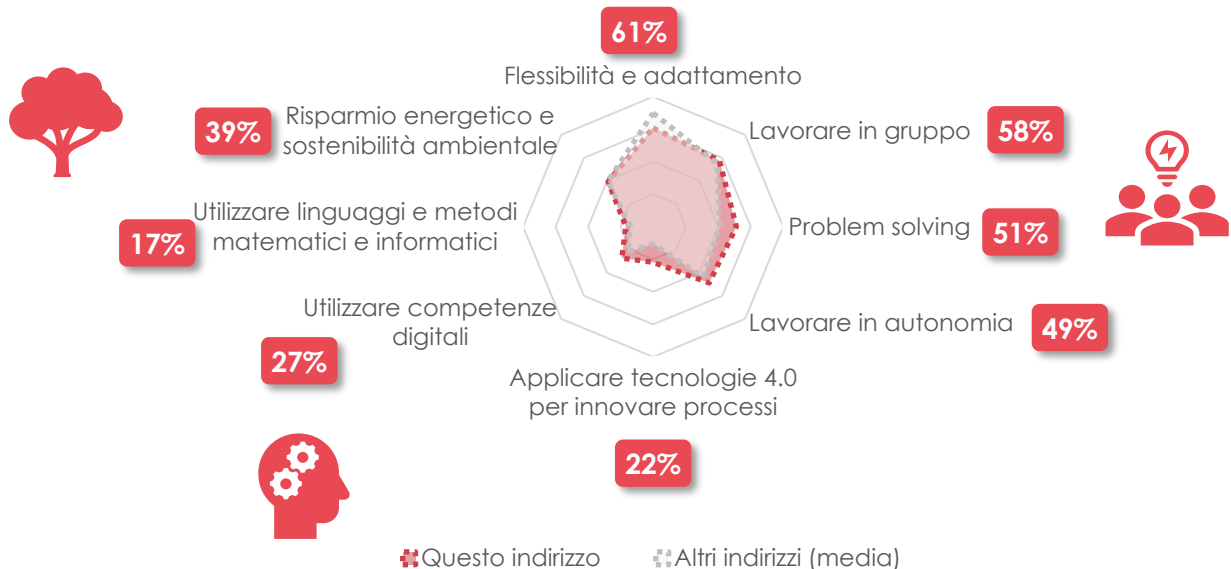
excelsiorienta

Clicca sulle figure professionali colorate per aprire la pagina di approfondimento nazionale



Le competenze maggiormente richieste

Quote % sulle assunzioni totali per le quali la specifica competenza è ritenuta "molto importante"



Flessibilità e adattamento è la competenza preferita dalle imprese per i candidati con questo indirizzo di studi. Seguono tutte le competenze trasversali e l'attitudine al Risparmio energetico e sostenibilità ambientale.

Fonti: Sistema Informativo Excelsior 2022, Unioncamere - ANPAL

Retribuzioni INPS 2021: Sistema informativo Professioni

segue...



Indirizzo industria e artigianato per il made in Italy

Le opportunità di lavoro in provincia di Varese

I tipi di contratto proposti dalle imprese



L'indice di stabilità contrattuale



% Tempo indeterminato + Apprendistato / Totale contratti



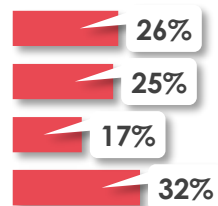
In quali settori puoi trovare occupazione se scegli questo indirizzo di studio? È importante tener presente che spesso si trova lavoro anche in imprese che svolgono un'attività economica diversa da quella che sembra la più prevedibile.

In quali settori economici si può trovare lavoro

Clicca sul nome del settore per aprire la corrispondente scheda



- Meccanica e meccatronica**
- Commercio**
- Legno, carta e mobili**
- Altri settori



Fonte: Sistema Informativo Excelsior 2022, Unioncamere - ANPAL

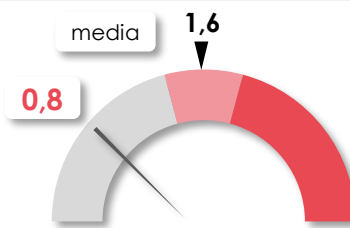
Previsione dei fabbisogni professionali per i prossimi anni

Il Sistema informativo Excelsior ti consente anche di conoscere le previsioni di occupazione dei prossimi anni. Qui trovi degli indicatori sui fabbisogni previsti per la formazione secondaria di secondo grado tecnico-professionale e, se l'ambito di studio prevede possibili sbocchi formativi specifici, anche le opportunità per i laureati e i diplomati ITS.



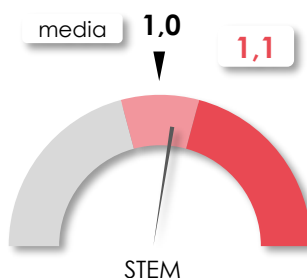
Fabbisogno rispetto all'offerta di diplomati e qualificati nel periodo 2023-2027

Posizionamento del rapporto tra fabbisogni e offerta di diplomati/qualificati previsti rispetto alla media di tutti gli indirizzi



Le previsioni per questo indirizzo sono parte dell'ambito formativo più ampio "Altri indirizzi industria e artigianato" che comprende: industria e artigianato per il made in Italy, Chimica, materiali e biotecnologie, Grafica e comunicazione, Informatica e telecomunicazioni, Elettronica ed elettrotecnica

Quale sarà il fabbisogno di laureati e diplomati ITS negli indirizzi più indicati dopo questo diploma?



Fonte: Previsione dei fabbisogni formativi al 2027 - Unioncamere - ANPAL

segue...



Indirizzo industria e artigianato per il made in Italy

Le opportunità di formazione secondaria di II grado in provincia

IT	Costruzioni ambiente e territorio - Tecnologie del legno nelle costruzioni	Luino, Varese
IP	Industria e artigianato per il made in Italy - Meccanico (solo serale)	Gallarate
IP	Industria e artigianato per il made in Italy - Moda (solo serale)	Varese
leFP	Operatore del legno	Luino
leFP	Attività per adolescenti e giovani con disabilità: operatore del legno	Castiglione Olona
leFP	Operatore alle lavorazioni dell'oro e dei metalli preziosi	Gallarate

Clicca sul nome del percorso di studi per aprire la corrispondente pagina della Guida PerCorsi



Guida PerCorsi



Alla fine delle scuole superiori, puoi decidere di proseguire gli studi con una formazione tecnica superiore o con un percorso di laurea, scegliendo in base agli studi fatti, alle tue attitudini e alle tue passioni.

Le opportunità di formazione terziaria in regione

Istruzione Tecnologica Superiore (ITS) e Formazione Tecnica Superiore (IFTS) in regione

ITS	Processo, prodotto, comunicazione e marketing per il settore arredamento	Lentate sul S. (MB)
ITS	Gestione e verifica di impianti energetici	Vimercate (MB)
ITS	Produzione e manutenzione di mezzi di trasporto e/o relative infrastrutture	Somma L. (VA)
ITS	Produzione/riproduzione di artefatti artistici	Milano
ITS	Automazione e sistemi mecatronici	Crema (CR), Bergamo, Lecco, Lonato del Garda (BS), Milano, Pavia
ITS	Innovazione di processi e prodotti meccanici - Progettazione e l'industrializzazione nel settore legno arredamento - industria 4.0	Lentate sul S. (MB)



ITS Lombardia



IFTS Lombardia



...segue



Indirizzo industria e artigianato per il made in Italy

Le opportunità di formazione terziaria in regione

Alla fine delle scuole superiori, puoi decidere di proseguire gli studi con una formazione tecnica superiore o con un percorso di laurea, scegliendo in base agli studi fatti, alle tue attitudini e alle tue passioni.

Istruzione Tecnologica Superiore (ITS) e Formazione Tecnica Superiore (IFTS) in regione

ITS	Design sostenibile nel settore legno arredamento	Lentate sul S. (MB)
IFTS	Sistemi di sicurezza ambientali e qualità processi industriali	Milano, Desio (MB), Vobarno (BS), Sesto S.Giovanni (MI), Castellanza (VA), Magenta (MI)
IFTS	Realizzazione artigianale di prodotti del Made in Italy	Milano, Cinisello Balsamo (MI), Crema (CR), Monza, Busto Arsizio (VA), Paderno Dugnano (MI), Brescia, Lentate sul S. (MB), Endine Gaiano (BG)



ITS Lombardia



IFTS



I principali corsi di laurea disponibili in regione



LT	Ingegneria per l'Ambiente e il Territorio	Politecnico di Milano	Milano
LT	Ingegneria per la Sicurezza del Lavoro e d	Università degli studi dell'Insubria	Varese
LT	Moda e Industrie Creative	Università IULM	Milano
LT	Progettazione dell'Architettura	Politecnico di Milano	Mantova
LT	Progettazione dell'Architettura	Politecnico di Milano	Milano
LT	Progettazione dell'Architettura	Politecnico di Milano	Piacenza
LT	Tecniche dell'Edilizia	Università degli studi di Brescia	Brescia
LT	Tecnologie Digitali per le Costruzioni, L'Arr	Università degli studi di Pavia	Pavia
LT	Urbanistica: Città Ambiente Paesaggio	Politecnico di Milano	Milano
LM	Analisi, Pianificazione e Gestione Sostenib	Università degli studi di Milano	Milano
LM	Architectural Design And History - Progett	Politecnico di Milano	Mantova
LM	Architettura - Ambiente Costruito - Interni	Politecnico di Milano	Milano
LM	Architettura e Disegno Urbano	Politecnico di Milano	Milano
LM	Architettura-Architettura delle Costruzioni	Politecnico di Milano	Milano
LM	Building And Architectural Engineering	Politecnico di Milano	Lecco

...segue



Indirizzo industria e artigianato per il made in Italy

Le opportunità di formazione terziaria in regione

I principali corsi di laurea disponibili in regione



LT	Ingegneria per l'Ambiente e il Territorio	Politecnico di Milano	Milano
LT	Ingegneria per la Sicurezza del Lavoro e dell'Ambiente	Università degli studi dell'Insubria	Varese
LT	Moda e Industrie Creative	Università IULM	Milano
LT	Progettazione dell'Architettura	Politecnico di Milano	Mantova
LT	Progettazione dell'Architettura	Politecnico di Milano	Milano
LT	Progettazione dell'Architettura	Politecnico di Milano	Piacenza
LT	Tecniche dell'Edilizia	Università degli studi di Brescia	Brescia
LT	Tecnologie Digitali per le Costruzioni, L'Ambiente e il Territorio	Università degli studi di Pavia	Pavia
LT	Urbanistica: Città Ambiente Paesaggio	Politecnico di Milano	Milano
LM	Analisi, Pianificazione e Gestione Sostenibile del Territorio	Università degli studi di Milano	Milano
LM	Architectural Design And History - Progettazione Architettonica e Storia	Politecnico di Milano	Mantova
LM	Architettura - Ambiente Costruito - Interni	Politecnico di Milano	Milano
LM	Architettura e Disegno Urbano	Politecnico di Milano	Milano
LM	Architettura-Architettura delle Costruzioni	Politecnico di Milano	Milano
LM	Building And Architectural Engineering	Politecnico di Milano	Lecco
LM	Building And Architectural Engineering	Politecnico di Milano	Milano
LM	Civil And Environmental Engineering - Ingegneria Civile e Ambientale	Università degli studi di Brescia	Brescia
LM	Civil Engineering For Mitigation Of Risk From Natural Hazards	Università degli studi di Pavia	Pavia
LM	Civil Engineering For Risk Mitigation	Politecnico di Milano	Lecco
LM	Conservazione e Restauro dei Beni Culturali (Abilitante Ai Sensi del D.Lgs N.42/2004)	Università degli studi di Pavia	Cremona
LM	Design & Engineering - Progetto e Ingegnerizzazione del Prodotto Industriale	Politecnico di Milano	Milano
LM	Design For The Fashion System - Design per il Sistema Moda	Politecnico di Milano	Milano
LM	Design della Comunicazione	Politecnico di Milano	Milano
LM	Digital And Interaction Design	Politecnico di Milano	Milano
LM	Geoinformatics Engineering - Ingegneria Geoinformatica	Politecnico di Milano	Milano
LM	Ingegneria Ambientale e per la Sostenibilità degli Ambienti di Lavoro	Università degli studi dell'Insubria	Varese

...segue



Indirizzo industria e artigianato per il made in Italy

Le opportunità di formazione terziaria in regione

I principali corsi di laurea disponibili in regione



LM	Geoinformatics Engineering - Ingegneria Geoinformatica	Politecnico di Milano	Milano
LM	Ingegneria Ambientale e per la Sostenibilità degli Ambienti di Lavoro	Università degli studi dell'Insubria	Varese
LM	Ingegneria Edile-Architettura	Politecnico di Milano	Lecco
LM	Ingegneria Edile-Architettura	Università degli studi di Brescia	Brescia
LM	Ingegneria Edile-Architettura	Università degli studi di Pavia	Pavia
LM	Ingegneria Meccanica	Università degli studi di Bergamo	Dalmine (BG)
LM	Ingegneria Meccanica	Università degli studi di Brescia	Brescia
LM	Ingegneria dei Sistemi Edilizi	Politecnico di Milano	Milano
LM	Ingegneria delle Costruzioni Edili	Università degli studi di Bergamo	Dalmine (BG)
LM	Ingegneria per l'Ambiente e il Territorio	Università degli studi di Brescia	Brescia
LM	Ingegneria per l'Ambiente e il Territorio	Università degli studi di Pavia	Pavia
LM	Ingegneria per l'Ambiente e il Territorio - Environmental And Land Planning Engineering	Politecnico di Milano	Milano
LM	Ingegneria per l'Innovazione dei Materiali e del Prodotto	Università degli studi di Brescia	Brescia
LM	Integrated Product Design	Politecnico di Milano	Milano
LM	Interior And Spatial Design	Politecnico di Milano	Milano
LM	Landscape Architecture. Land Landscape Heritage	Politecnico di Milano	Milano
LM	Management Of Built Environment - Gestione del Costruito	Politecnico di Milano	Milano
LM	Mechanical Engineering - Ingegneria Meccanica	Politecnico di Milano	Lecco
LM	Mechanical Engineering - Ingegneria Meccanica	Politecnico di Milano	Milano
LM	Product Service System Design - Design del Sistema Prodotto Servizio	Politecnico di Milano	Milano
LM	Scienze per la Conservazione e la Diagnostica dei Beni Culturali	Università degli studi di Milano	Milano
LM	Sustainable Architecture And Landscape Design - Architettura Sostenibile e Progetto del Paesaggio	Politecnico di Milano	Piacenza
LM	Urban Planning And Policy Design - Pianificazione Urbana e Politiche Territoriali	Politecnico di Milano	Milano

...segue



Indirizzo industria e artigianato per il made in Italy

Le opportunità di formazione terziaria in regione

I principali corsi di laurea disponibili in regione



LM	Sustainable Architecture And Landscape Design - Architettura Sostenibile e Progetto del Paesaggio	Politecnico di Milano	Piacenza
LM	Urban Planning And Policy Design - Pianificazione Urbana e Politiche Territoriali	Politecnico di Milano	Milano

Università in Lombardia



Clicca sul nome dell'università per aprire la corrispondente pagina web



[Novedrate e-Campus - telematica](#)

[Politecnico di Milano](#)

[Università IULM](#)

[Università degli studi dell'Insubria](#)

[Università degli studi di Bergamo](#)

[Università degli studi di Brescia](#)

[Università degli studi di Milano](#)

[Università degli studi di Pavia](#)